



Instructiekaart

verantwoord inzamelen van batterijen en accu's

Batterijen en accu's zijn kleine draagbare fabriekjes die elektriciteit opwekken via een chemisch proces. Als het chemisch proces uitgewerkt is, wordt er geen stroom meer opgewekt en zullen de batterijen en accu's worden afgedankt. Maar afgedankte batterijen en accu's zijn nooit helemaal leeg. De reststroom kan kortsluiting veroorzaken. Daarom moet er met afgedankte batterijen en accu's verantwoord omgegaan worden.

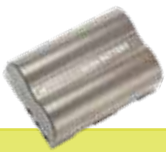
Welke batterijen
en accu's mogen

WEL

in de inzamelton
op school?

Kleine en grote huis-tuin-en-keukenbatterijen die **wel** door de opening van de inzamelton passen zoals:

Fotocamera batterijen



Knoopcellen



Smartphone accu's



Laptop accu's



B



C



AA



AAA

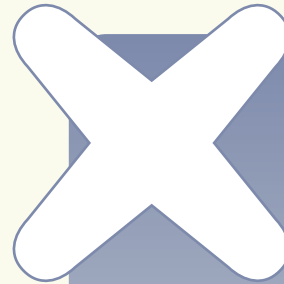


9V



Let op ...

- Om kortsluiting te voorkomen dient de plus- en minpool van knoopcellen en 9V batterijen afgeplakt te worden met tape of plakband voordat ze de inzamelton ingaan.
- Beschadigde, verroeste of lekkende batterijen en accu's dienen altijd in een plastic zak of huishoudfolie verpakt te worden voordat ze de inzamelton ingaan.



Welke batterijen
en accu's mogen

NIET

in de inzamelton
op school?

Batterijen uit industrieel of professioneel gebruik die **niet** door de opening van de inzamelton passen en batterijpakketten of geschakelde batterijen zoals:

Geschakelde
batterijen



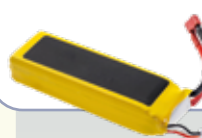
Aandrijf accu's



Powerbanks



Drone accu's



Fiets accu's



Batterij
pakketten



Deze batterijen en accu's dienen ingeleverd te worden bij de milieustraat van de gemeente.



Instructiekaart

verantwoord inzamelen van batterijen en accu's

Hoe gaan we veilig om met batterijen en accu's?

- 1 Zet de inzamelton op een gemakkelijk te bereiken plaats
- 2 Plaats de inzamelton in het zicht van de medewerkers
- 3 Zorg ervoor dat de inzamelton in een ruimte staat beschermd tegen regen, sneeuw en vocht
- 4 Voorkom dat ander afval in de inzamelton terecht komt
- 5 Vermijd een te grote opslag van afgedankte batterijen en accu's

Is de inzamelton (bijna) vol? Neem contact op met Stibat.

Telefoon: **0800 – 022 50 01**
E-mail: ophaalservice@stibat.nl

Binnen 10 werkdagen wordt de inzamelton geleegd.



Wat te doen bij brand, rook, geur of warmte?

- Op school mogen uitsluitend batterijen en accu's ingezameld worden die afkomstig zijn uit de huishoudens van leerlingen en hun directe omgeving, zoals familie, vrienden en burens.
- Het is verboden om ingezamelde batterijen en accu's van winkels mee te nemen naar school.
- Ouders, familie of bekenden mogen geen batterijen en accu's afkomstig van hun werk aan leerlingen meegeven of zelf afgeven op school.

-  Denk aan je eigen veiligheid
-  Dek de batterijen langdurig af met droog zand (bijv. uit de zandbak op school)
-  Gebruik nooit water, dat kan het incident verergeren
-  Volg de interne instructies voor brand of andere calamiteiten
-  Meld het incident zo snel mogelijk bij Stibat via **0800 - 022 50 01**